



**КОМИТЕТ ИМУЩЕСТВЕННЫХ ОТНОШЕНИЙ  
АДМИНИСТРАЦИИ ПЕРМСКОГО МУНИЦИПАЛЬНОГО ОКРУГА**

Разрешение на использование земель или земельного участка,  
находящегося в муниципальной собственности или государственная  
собственность на которые не разграничена

12.02.2025

№ 1

Пермский округ  
Пермский край

Выдано Обществу с ограниченной ответственностью «УралОйл» (ИНН 590204755, ОГРН 1166313158439, место нахождения: 614077, Российская Федерация, Пермский край, г. Пермь, ул. Сибирская, д. 4)

На право использования земель или земельных участков площадью 0,6779 га, в соответствии с приложенной схемой границ земельных участков (Приложение № 1)

**В целях:** «текущий ремонт трубопровода «ИПС «Кукукинтап» - т.вр. в тр/пр «0 пикет – УППИ Кыласово» Обливского месторождения (Инов. № «Z\_00007720 УРАЛ)»

**Срок использования:** с 12.02.2025 года по 11.01.2026 года

Особые условия использования:

1. Данное разрешение не даст право на строительство или реконструкцию объектов капитального строительства.

2. В случае, если использование земель или земельного участка, либо его части, на основании данного разрешения привело к порче либо уничтожению плодородного слоя почвы в границах таких земель или земельного участка, либо его части, лицу, которому выдано данное разрешение обязано:

1) привести такие земли или земельный участок, либо его части в состояние, пригодное для их использования в соответствии с разрешенным использованием;

2) выполнить необходимые работы по рекультивации таких земель или земельного участка, либо его части.

Заместитель председателя комитета

(подпись, печать)

М.В. Королева



Применение к  
разрешению от

Утверждена

12.02.2025 № 1

(наименование документа об утверждении, включая наименования органов государственной

власти или органов местного самоуправления, принявших решение об утверждении схемы или

подписавших соглашение о перераспределении земельных участков)

от \_\_\_\_\_ № \_\_\_\_\_

### СХЕМА

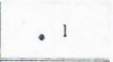

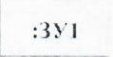
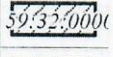
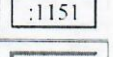

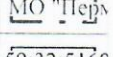
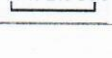
расположения земельного участка или земельных участков на кадастровом плане территории

Условный номер земельного участка - \_\_\_\_\_  
(указывается в случае, если предусматривается образование двух и более земельных участков)

Площадь земельного участка 6779 м<sup>2</sup>  
(указывается проектная площадь образуемого земельного участка, вычисленная с использованием технологических и программных средств, в том числе размещенных на официальном сайте федерального органа исполнительной власти, уполномоченного Правительством Российской Федерации на осуществление государственного кадастрового учета, государственной регистрации прав, ведение Единого государственного реестра недвижимости и предоставление сведений, содержащихся в Едином государственном реестре недвижимости, в информационно-телекоммуникационной сети "Интернет" (далее - официальный сайт), с округлением до 1 квадратного метра. Указанное значение площади земельного участка может быть уточнено при проведении кадастровых работ не более чем на десять процентов)

| Обозначение характерных точек границ | Координаты, м |            |
|--------------------------------------|---------------|------------|
|                                      | X             | Y          |
| 1                                    | 2             | 3          |
| 1                                    | 476510.46     | 2251524.38 |
| 2                                    | 476504.57     | 2251681.69 |
| 3                                    | 476662.80     | 2251917.37 |
| 4                                    | 476651.61     | 2251926.11 |
| 5                                    | 476582.49     | 2251826.81 |
| 6                                    | 476573.91     | 2251814.48 |
| 7                                    | 476507.92     | 2251712.83 |
| 8                                    | 476497.48     | 2251696.74 |
| 9                                    | 476493.38     | 2251690.43 |
| 10                                   | 476489.46     | 2251684.38 |
| 11                                   | 476495.46     | 2251524.10 |
| 1                                    | 476510.46     | 2251524.38 |

Условные обозначения:

|   |  |
|---|--|
|                      | характерная точка границ земель или части земельного участка                         |
|                      | предполагаемый участок земель, на котором планируется размещение объекта             |
|                      | обозначение испрашиваемого земельного участка  |
|                      | Объект капитального строительства  |
|                      | границы и номер земельного участка, сведения о которых внесены в ЕГРН                |
|                      | зоны с особыми условиями использования территории, сведения о которых внесены в ЕГРН |
|  | Граница территориальной зоны   |
|                      | Граница кадастрового квартала  |

Утверждена

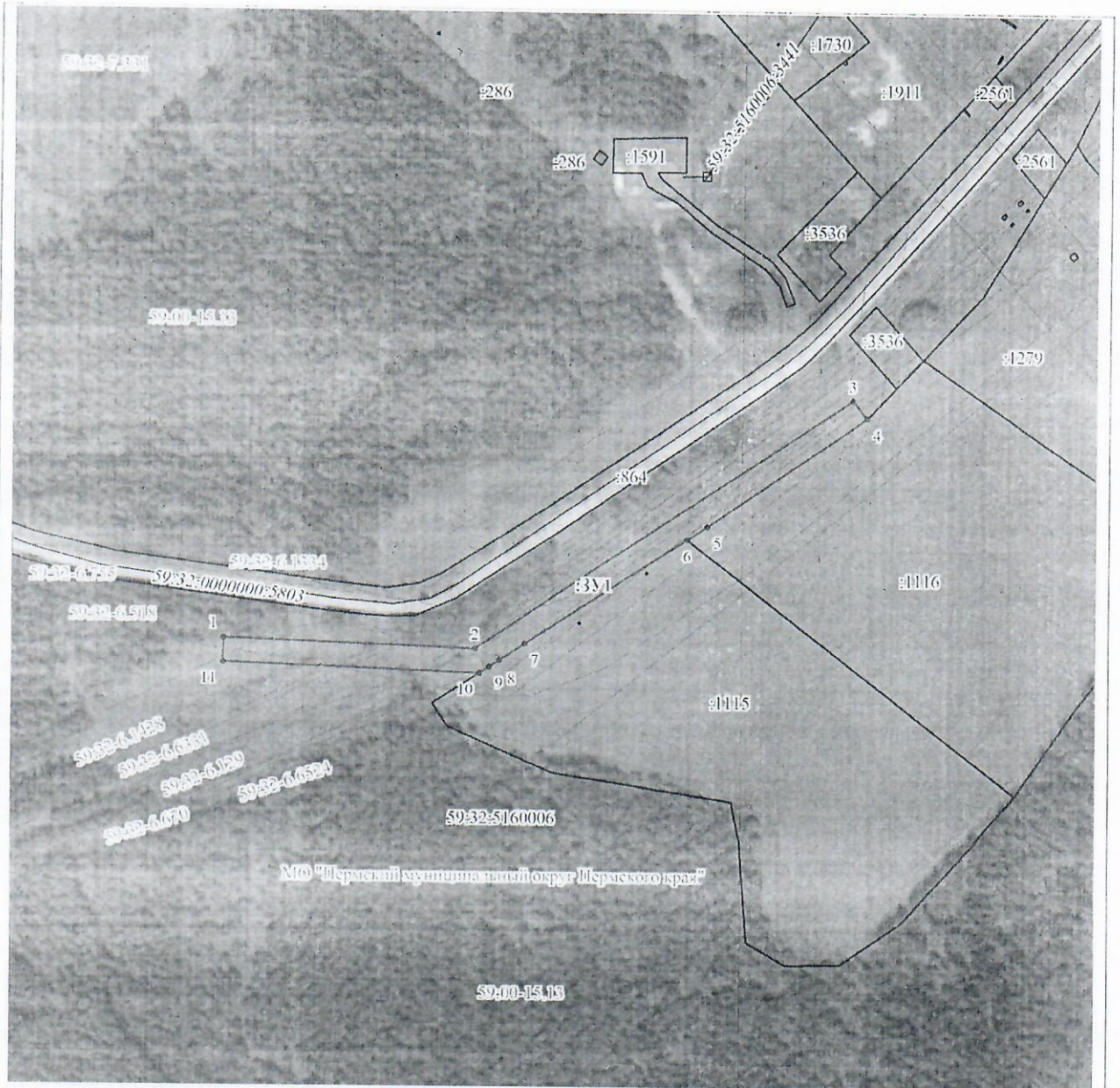
(наименование документа об утверждении, включая наименования органов государственной

власти или органов местного самоуправления, принявших решение об утверждении схемы или

подписавших соглашение о перераспределении земельных участков)

от

№



Масштаб 1:4000

МСК-59, зона 2